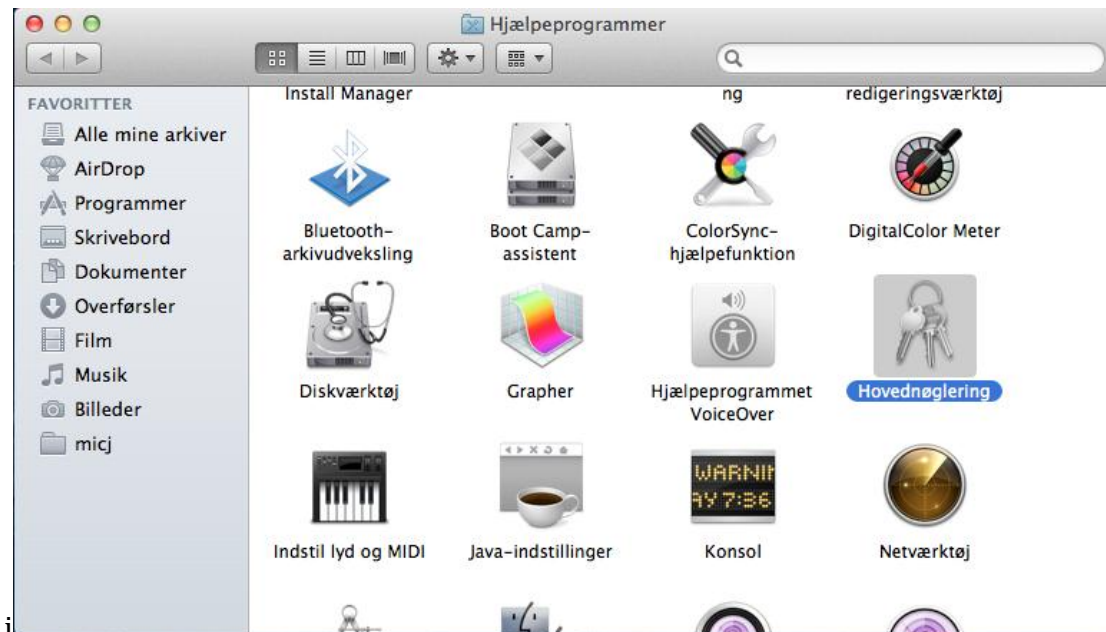
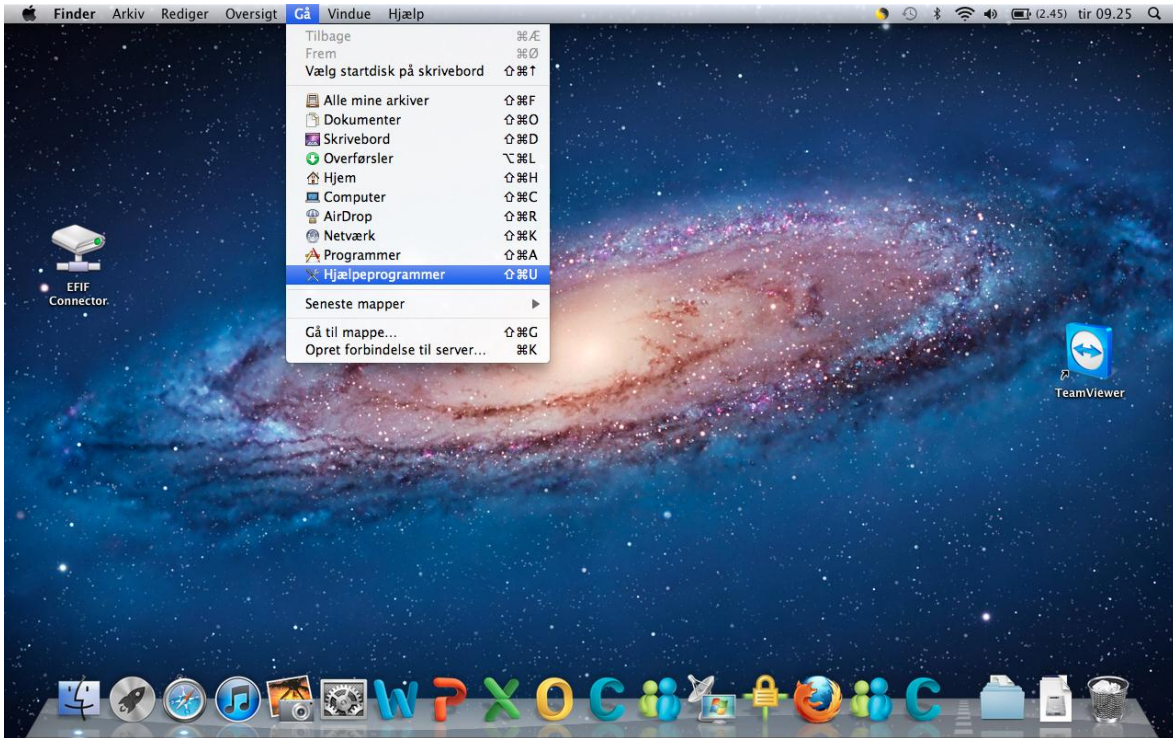
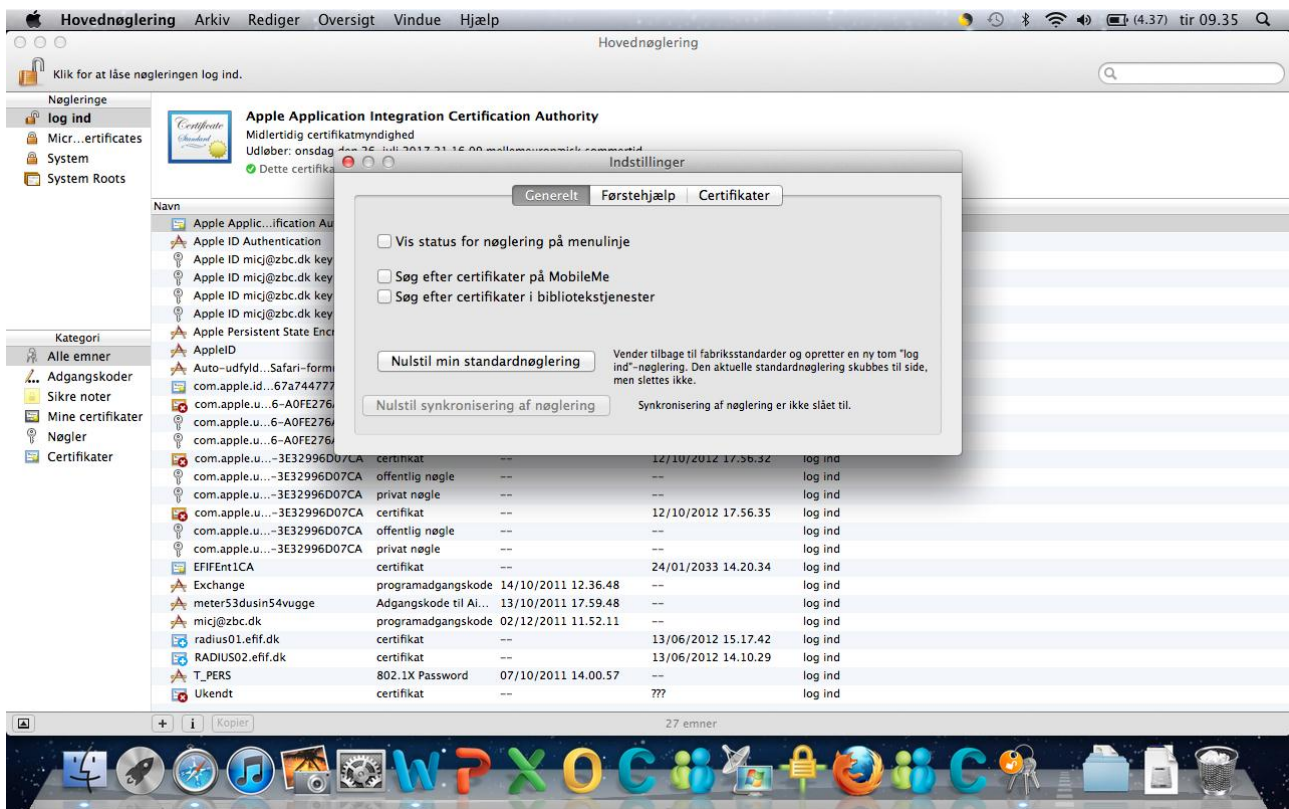


Følgende fremgangsmåde kan benyttes til at logge på skolens trådløse netværk indtil Apple får løst deres problemer.

Gå i finder, gå til hjælpeprogrammer



Vælg Hovednøglering og herinde vælg indstillinger



i indstillinger vælges certifikater..



Ret de to øverste til fra og du vil nu kunne logge på skolens trådløse net via safari..

Hvad dette har af konsekvenser for andre programmer vides ikke så er på eget ansvar ☺