

## Adgang til WTS fra MAC



WTS står for Windows Terminal Services, WTS bruges til at få fjernadgang til en computer. Fra ZBC's WTS har du adgang til de programmer der bruges i den daglige undervisning samt print og diskplads (bla. dit H-drev)

For at få adgang, bruges en RDP (Remote Desktop Protokol) klient. Microsoft kalder deres klient **Remote Desktop Connection**. Den danske udgave hedder **Forbindelse til Fjernskrivebord** og ligger som standart på Windows pc'er i programmer/tilbehør

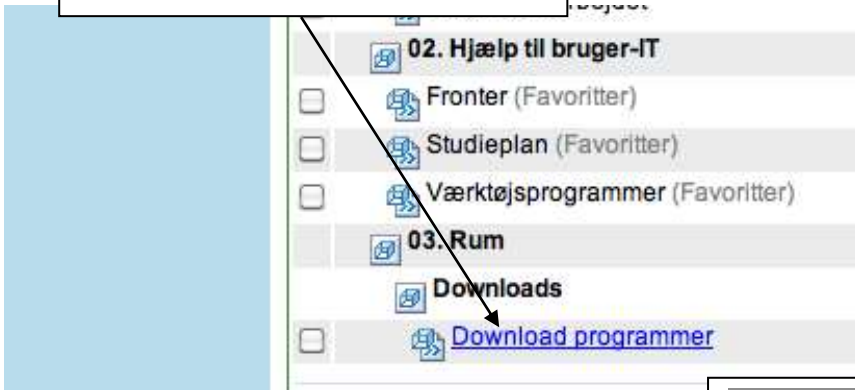


Tjek It Out !

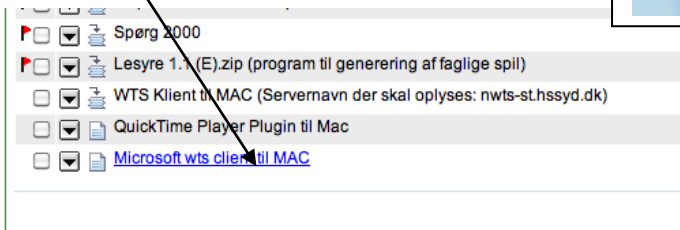


Microsoft har udviklet en tilsvarende RDP klient til MAC, som frit kan hentes ned fra Microsoft. Vi har lagt en kopi af denne i Fronter.

Gå i Fronter – vælg alle rum - Åben rummet "download programmer"



Klik på Arkiv  
Og derefter  
Microsoft wts client til mac

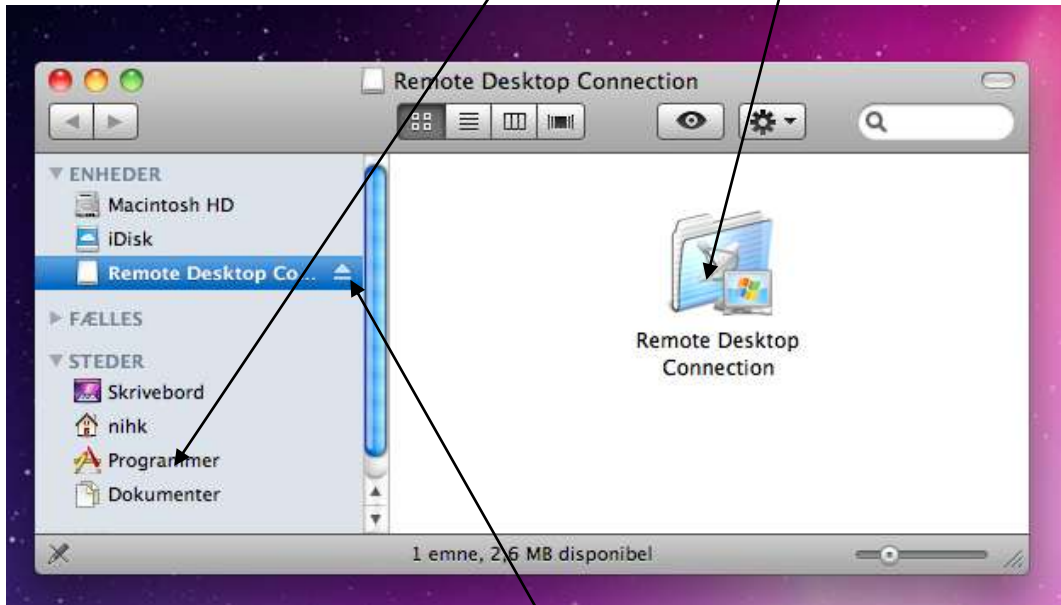


WTS Klienten bliver nu hentet ned til din Mac (på et disk image som åbnes som en virtuel disk)

Udvid dit view i Finder ved at klikke øverst højre hjørne

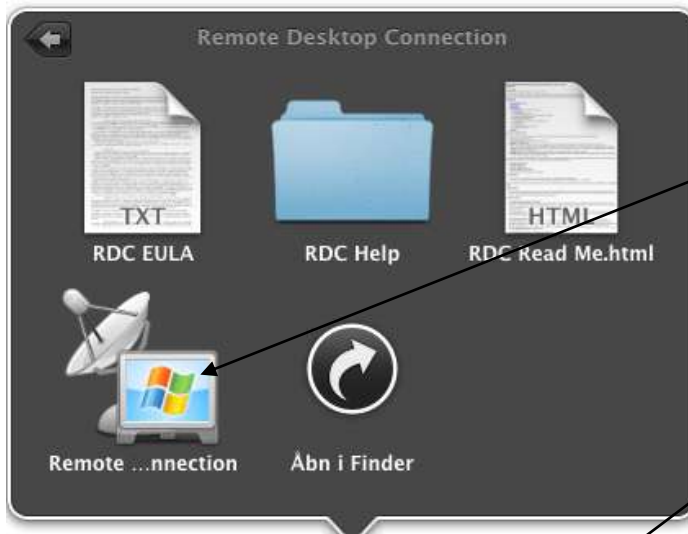


Kopier eller træk Remote desktop Connection ( fra den virtuelle disk)  
til mappen Programmer.



Luk den virtuelle disk  
åben mappen **Programmer**  
åben Remote Desktop Connection



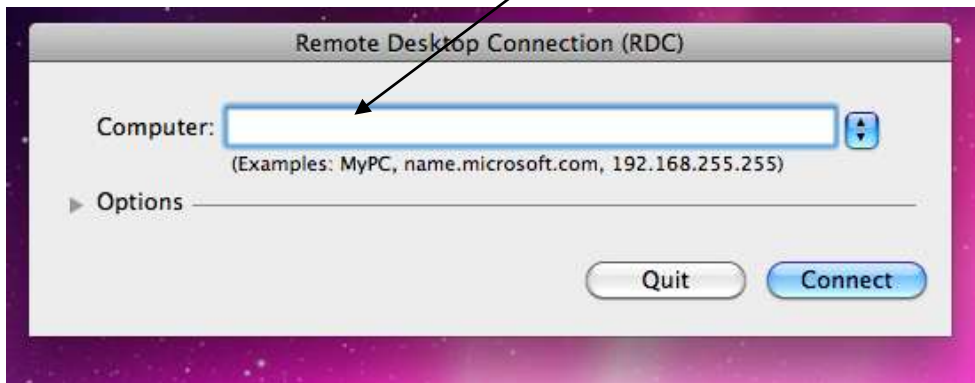


Klik på Remote Desktop Connection

I Feltet Computer skriver du:

Wts.zbc.dk

Klik på Connect



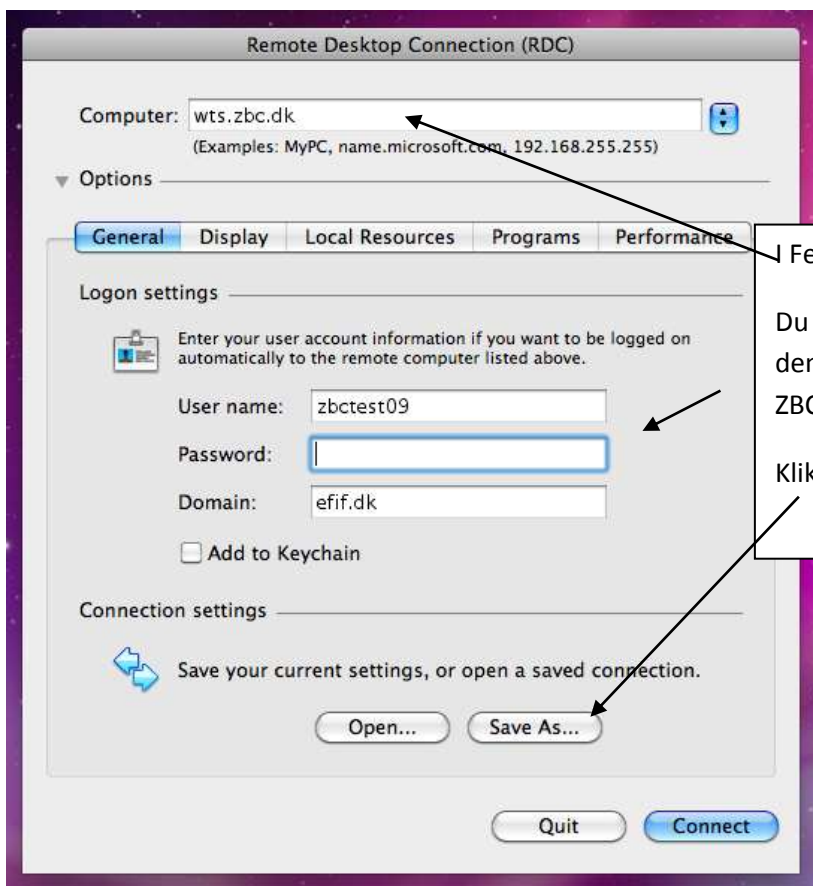
Du skal nu angive det login (user name) og den kode(password) du har fået udleveret af ZBC

Husk der skal stå EFIF i feltet "log on to"

Klik på Ok

Der er mulighed for at justere forskellige indstillinger og lave en hurtig genvej for din wts forbindelse.

Klik på options



I Feltet Computer skriver du Wts.zbc.dk

Du skal nu angive det login (user name) og den kode(password) du har fået udleveret af ZBC. Der skal stå EFIF i feltet "Domain"

Klik på **Save As...** for at lave en genvej



Skriv et navn du synes passer til

Vælg hvor genvejen skal gemmes f.eks Skrivebordet

Klik på Save

Du har nu oprettet en direkte genvej til wts serveren/fjernskrivebordet. Du skal nu blot klikke på genvejen og du vil blive logget direkte på.